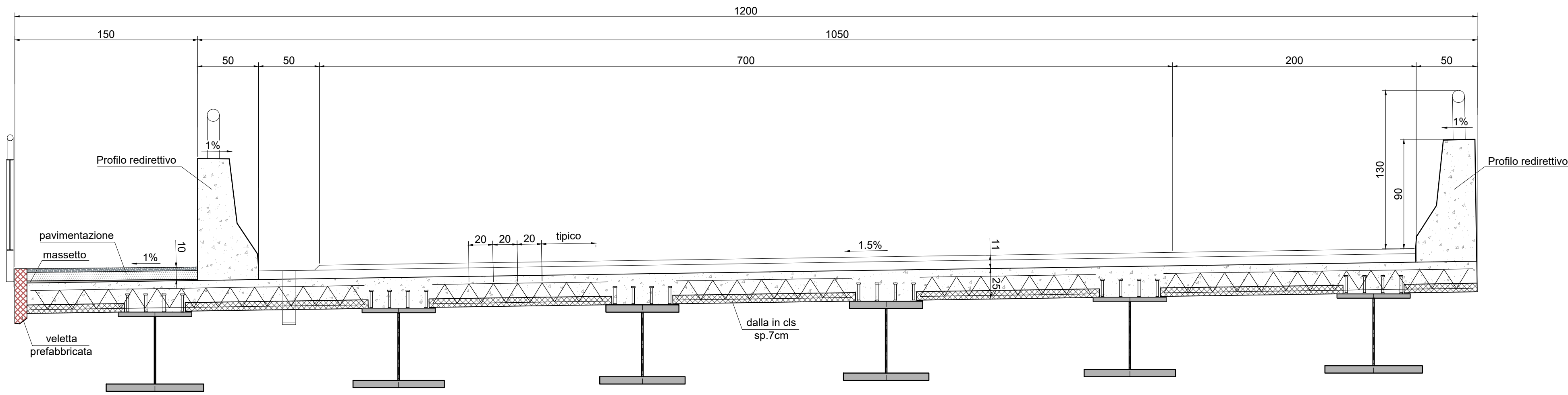
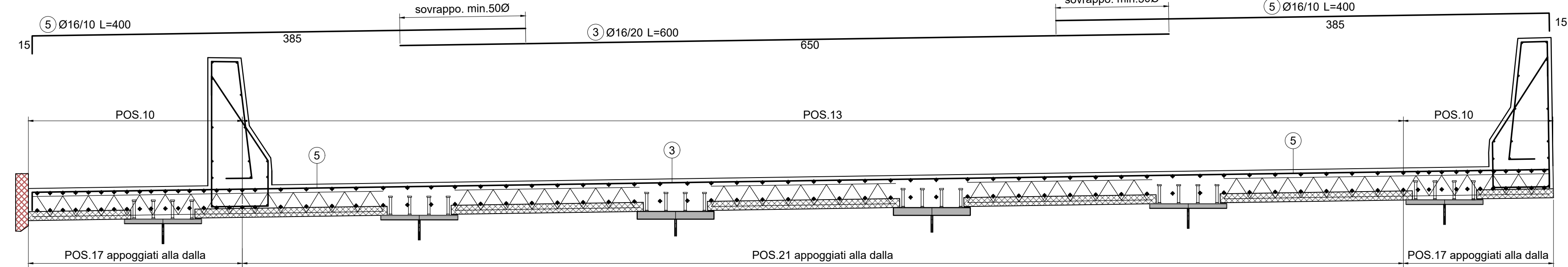


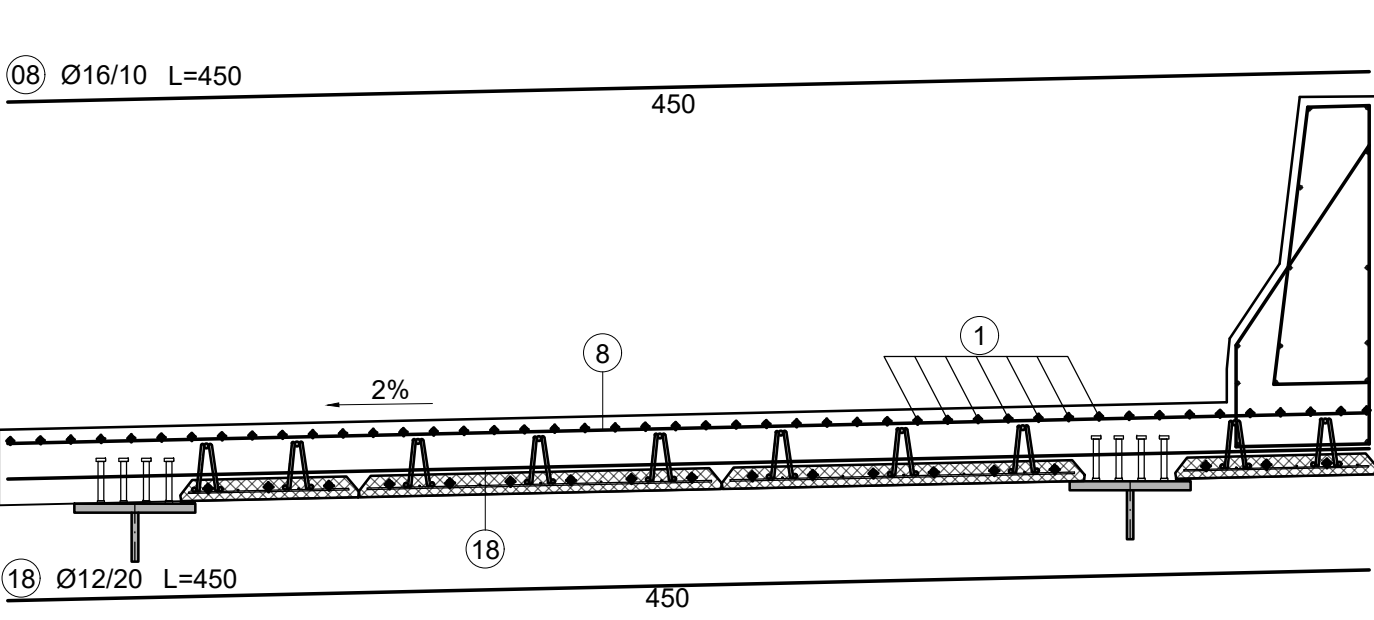
SEZIONE A-A: CARPENTERIA SOLETTA
SCALA 1:25



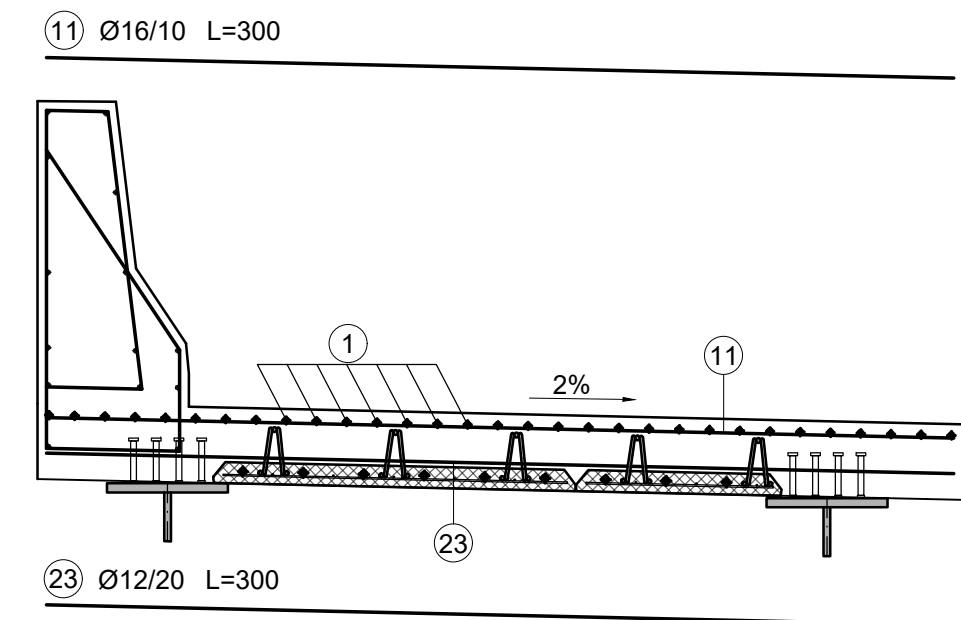
SEZIONE LONGITUDINALE: ARMATURA CORRENTE
SCALA 1:25



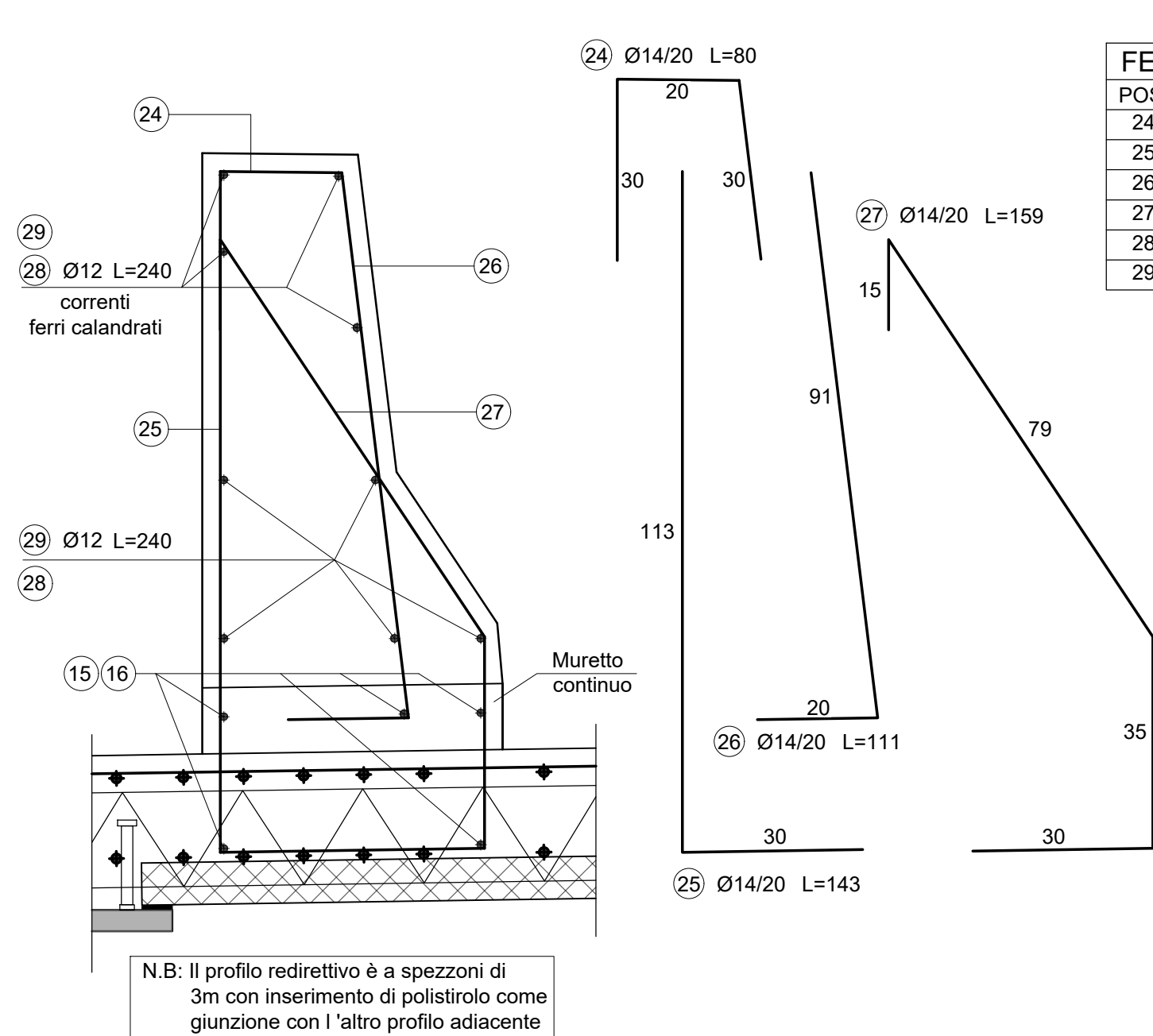
SEZIONE B-B: CARPENTERIA SOLETTA
SCALA 1:25



SEZIONE C-C: CARPENTERIA SOLETTA
SCALA 1:25

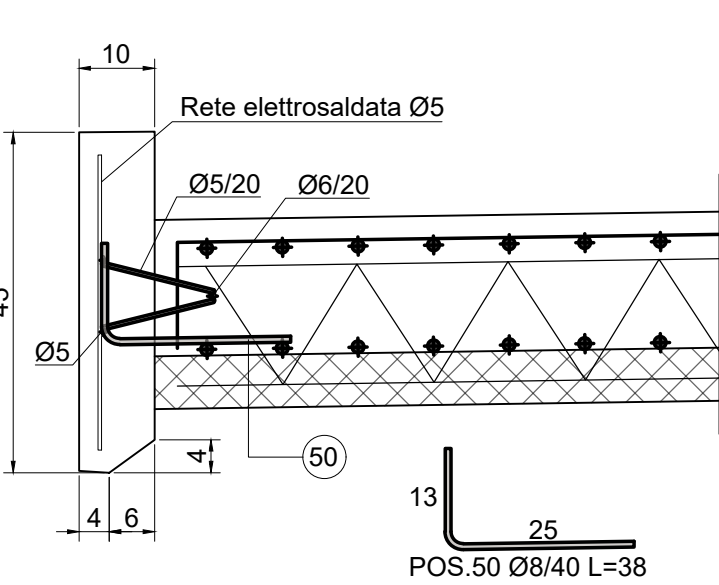


DETTAGLIO ARMATURA PROFILO REDIRETTIVO
SCALA 1:10

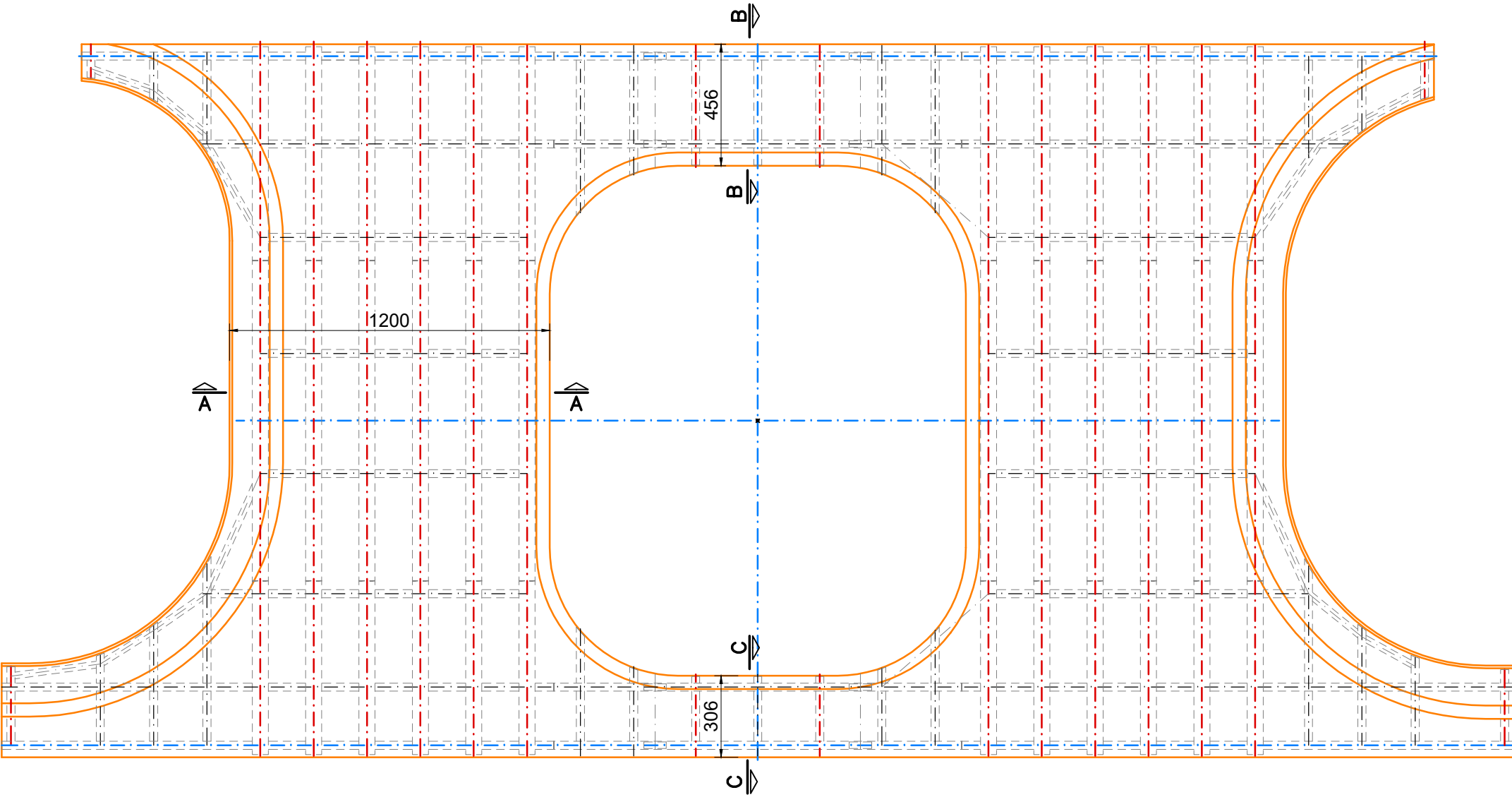


POS.	DIAMETRO/PASSO	LUNGHEZZA
24	Ø14/20	L=80
25	Ø14/20	L=143
26	Ø14/20	L=111
27	Ø14/20	L=159
28	Ø12	L=240
29	Ø12	L=240

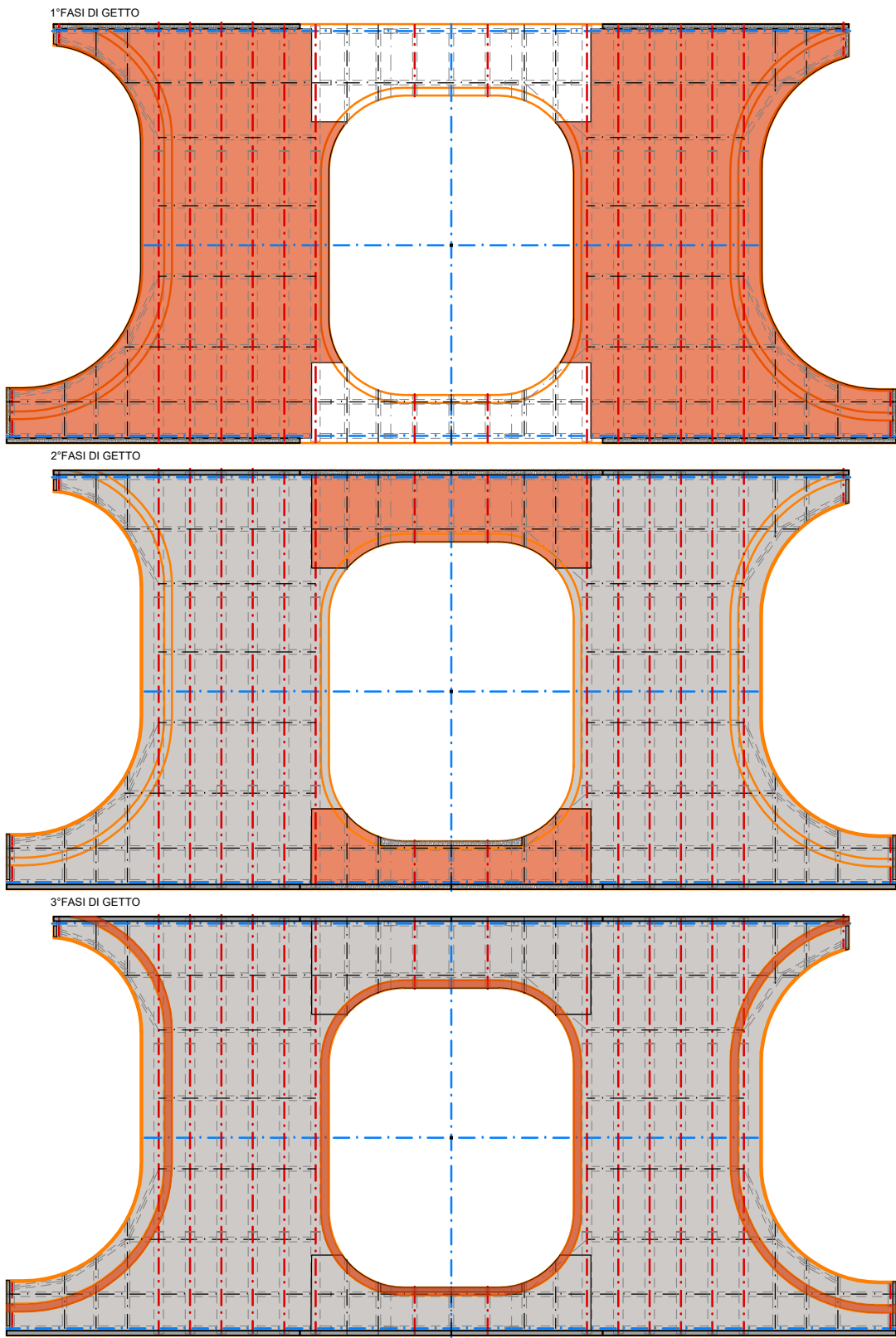
PARTICOLARE VELETTA IN CLS
SCALA 1:10



PIANTA CHIAVE SCALA 1:200



FASI DI GETTO SCALA 1:400



SOSTITUZIONE DEL PONTE DI RACCORDO
AL CASELLO AUTOSTRADALE TRA VIA PISA,
VIA DEI FIESCHI E VIA ROMA

Committente:

COMUNE DI RECCO



Progettista:



ing. P. Maestrelli

Responsabile della sicurezza in fase di progettazione:



ing. M. Goso



PROGETTO ESECUTIVO

PR2220_PE_D056_A.DWG	P	R	2	2	2	0	P	E	D	0	5	6	A
varie	STRUTTURE IMPALCATO												
Luglio 2025	Armatura soletta - Tav.2												

D					
C					
B					
A	Revisione	Luglio 2025	MAGNI	VACCAREZZA	MAESTRELLI
0	Emissione	Febbraio 2023	MAGNI	VACCAREZZA	MAESTRELLI
REVISIONE	DESCRIZIONE	DATA	REDATTO	VERIFICATO	APPROVATO